



微星科技2026 法人說明會

2026/03/13

INNOVATE
BEYOND

免責聲明



- 本簡報內容包含預測敘述，或有風險與不確定性。
- 實際發生之結果可能會與該預測敘述有所差異。
- 本簡報內容為彈性訊息，仍可能修改或調整，不具有法律約束力。



msi

議程

- 營運概況
- 財務狀況



msi

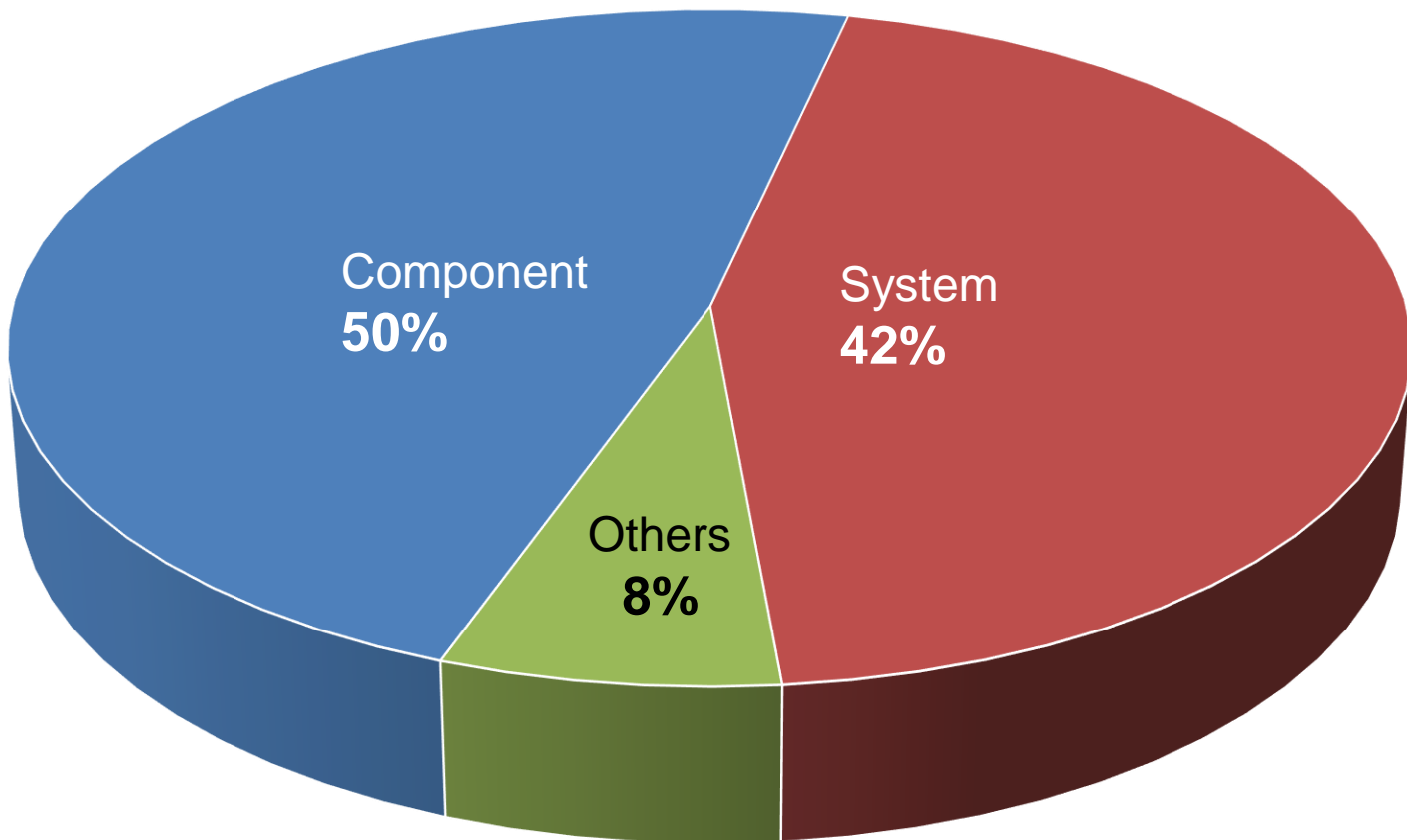
營運概況

近五年營收與獲利

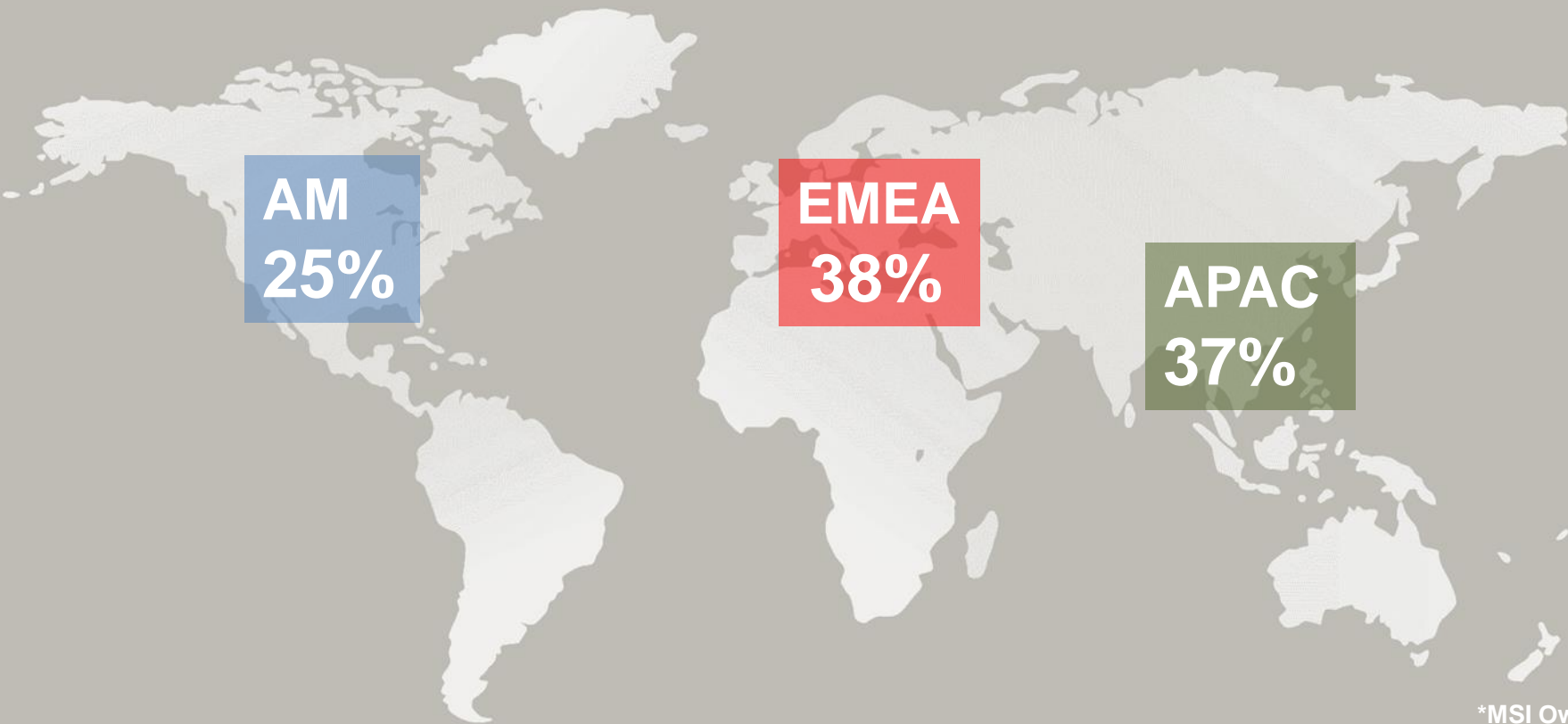


(單位: 新台幣百萬元)	2021	2022	2023	2024	2025
營業收入	201,810	180,411	182,966	197,872	230,196
年成長率 %	37.8%	-10.6%	1.4%	8.1%	16.3%
營業毛利	38,244	25,728	22,846	24,195	25,213
年成長率 %	79.5%	-32.7%	-11.2%	5.9%	4.2%
營業淨利	19,975	10,696	8,810	7,117	6,388
年成長率 %	117.4%	-46.5%	-17.6%	-19.2%	-10.2%
本期淨利	16,921	9,963	7,533	6,793	5,748
年成長率 %	112.6%	-41.1%	-24.4%	-9.8%	-15.4%

2025 產品別營收佔比



2025區域別營收佔比



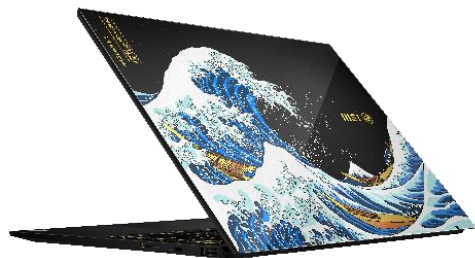
專為電競玩家打造



特為商務與生產力設計



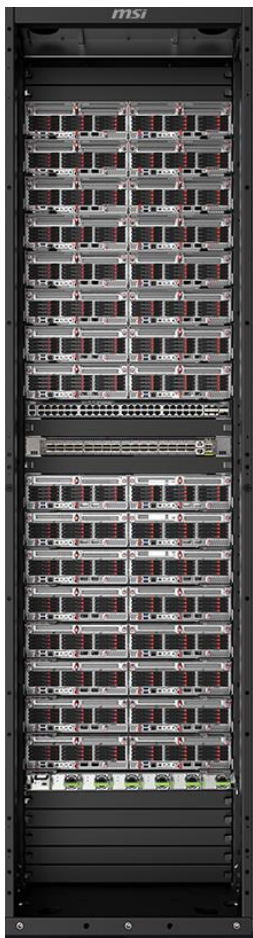
msi



企業及商用產品



msi



自有品牌國際行銷



TAIWAN EXCELLENCE



擴充台灣產能、保有彈性

龜山新廠



位於桃園龜山工業區的新廠房已動工，共佔地 3,424 坪，預計於 2027 年完工。規劃將生產 AI 伺服器、資料中心設備、充電樁、工業電腦、顯示卡、及筆記型電腦、主機板等產品，可依市場需求與國際政策動態調整，以確保競爭力與靈活性。



msi GLOBAL PRESENCE



微星科技的銷售範圍遍及全球130多個國家與地區，
遍布於美洲、歐洲、中東和非洲、亞洲以及印太地區。



msi

財務狀況

營運成果

(單位: 新台幣百萬元)	2023	2024	2025				
			第一季	第二季	第三季	第四季	總計
營業收入	182,966	197,872	53,540	61,317	57,731	57,608	230,196
<i>營收年成長率</i>	<i>1.4%</i>	<i>8.1%</i>	<i>12.4%</i>	<i>31.4%</i>	<i>10.8%</i>	<i>11.9%</i>	<i>16.3%</i>
營業毛利	22,846	24,195	5,496	6,815	6,499	6,402	25,212
毛利率	12.5%	12.2%	10.3%	11.1%	11.3%	11.1%	11.0%
營業費用	(14,036)	(17,078)	(4,484)	(4,751)	(4,702)	(4,887)	(18,824)
費用率	7.7%	8.6%	8.4%	7.7%	8.1%	8.5%	8.2%
營業淨利	8,810	7,117	1,012	2,064	1,797	1,515	6,388
營業淨利率	4.8%	3.6%	1.9%	3.4%	3.1%	2.6%	2.8%
營業外收入及支出	367	1,391	269	(153)	174	346	636
稅前淨利	9,177	8,508	1,281	1,911	1,971	1,861	7,024
稅前淨利率	5.0%	4.3%	2.4%	3.1%	3.4%	3.2%	3.1%
所得稅費用	(1,644)	(1,715)	(204)	(568)	(275)	(229)	(1,276)
本期淨利	7,533	6,793	1,077	1,343	1,696	1,632	5,748
本期淨利率	4.1%	3.4%	2.0%	2.2%	2.9%	2.8%	2.5%
基本每股盈餘(元)	8.92	8.04	1.27	1.59	2.01	1.93	6.80
期末存貨	33,395	36,858	40,875	45,169	48,517	47,765	

資產負債表及現金循環天數

(單位: 新台幣百萬元)	Dec. 31, 2024	Dec. 31, 2025	YoY
現金及約當現金	23,043	31,086	35%
應收帳款淨額	23,360	26,757	15%
存貨	36,858	47,765	30%
流動資產	87,202	108,601	25%
資產總計	96,620	120,955	25%
流動負債	42,652	58,875	38%
負債總計	43,746	66,352	52%
普通股股本	8,449	8,449	0%
權益總計	52,874	54,603	3%
負債及權益總計	96,620	120,955	25%
平均存貨週轉天數	74	75	
平均收現天數	40	40	
平均付款天數	56	58	
平均現金循環天數	58	57	



40TH
ANNIVERSARY



msi



Official Partner

AMG
MOTORSPORT