



March 2010 • G52-XXXX236

### Problemlösungsmöglichkeiten bei der Nutzung der Systemwiederherstellungsfunktion

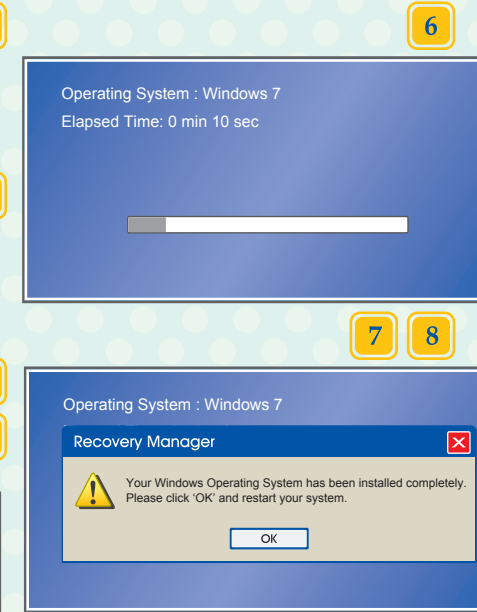
Falls Ihre Festplatte und das System auf nicht-wiederherstellbare Probleme stoßen, nutzen Sie zur Systemwiederherstellung bitte zuerst die Funktion der Wiederherstellung von der Festplatte mittels F3 - Schnellstarte.

Bitte sichern Sie vor der Nutzung der Systemwiederherstellungsfunktion alle wichtigen Daten, die auf der Systemfestplatte gespeichert sind, auf einem anderen Speichergerät.

### System mit der F3-Schnellstarte wiederherstellen

Da die Festplatte und das System auf nicht-wiederherstellbare Probleme stoßen, empfehlen wir Ihnen zuerst die Durchführung der Systemwiederherstellungsfunktion von der Festplatte mit Hilfe der F3-Schnellstarte. Befolgen Sie den Folgenden die nachstehenden Anweisungen:

- Starten Sie das Notebook neu.
- Drücken Sie die F3-Schnellstarte auf der Tastatur, sobald die folgende Mitteilung auf dem Bildschirm angezeigt wird:  
Wählen Sie zum Start der Systemwiederherstellungsfunktion [MSI Recovery Manager] (MSI-Wiederherstellungsmanger), oder wählen Sie zum Neustart des Systems [EXIT](Verlassen)
- Drücken Sie zum Fortfahren der Systemwiederherstellungsfunktion auf [OK].
- Sie können die Systemwiederherstellungsfunktion jederzeit beenden, indem Sie [Cancel] (Abbrechen) drücken.
- Die Systemwiederherstellungsfunktion funktioniert nur durchgehend.
- Sobald das folgende Fenster angezeigt wird, ist das System erfolgreich wiederhergestellt.
- Starten Sie mit [OK] das System neu und rufen wie gewohnt das Windows-Betriebssystem auf.



### Precauciones relacionadas con el uso de la Función de recuperación del sistema

1. Si el disco duro y el sistema detectaron problemas irrecurables, utilice primero la recuperación mediante la tecla de acceso directo F3 desde el disco duro para ejecutar la Función de recuperación del sistema.
2. Antes de utilizar la Función de recuperación del sistema, realice una copia de seguridad de los datos guardados en la unidad del sistema y conserve dicha

**Recuperar el sistema con la tecla de acceso directo F3**  
Si el disco duro y el sistema detectaron problemas irreparables, siempre es recomendable llevar a cabo primero la Función de recuperación del sistema con la tecla de acceso directo F3 para volver al disco duro.

1. Reinicie el equipo portátil.
2. Presione la tecla de acceso directo F3 del teclado cuando aparezca el siguiente mensaje en la pantalla.

4. Presione [OK] (Aceptar) para seguir con la Función de recuperación del sistema.
5. Presione [Cancel] (Cancelar) para detener la Función de recuperación del sistema en cualquier momento.
6. La Función de recuperación del sistema se está ejecutando ahora.
7. Cuando aparezca la siguiente ventana, el sistema se

8. Presione [OK] (Aceptar) para reiniciar el sistema y acceder al sistema operativo Windows como de costumbre.

Español