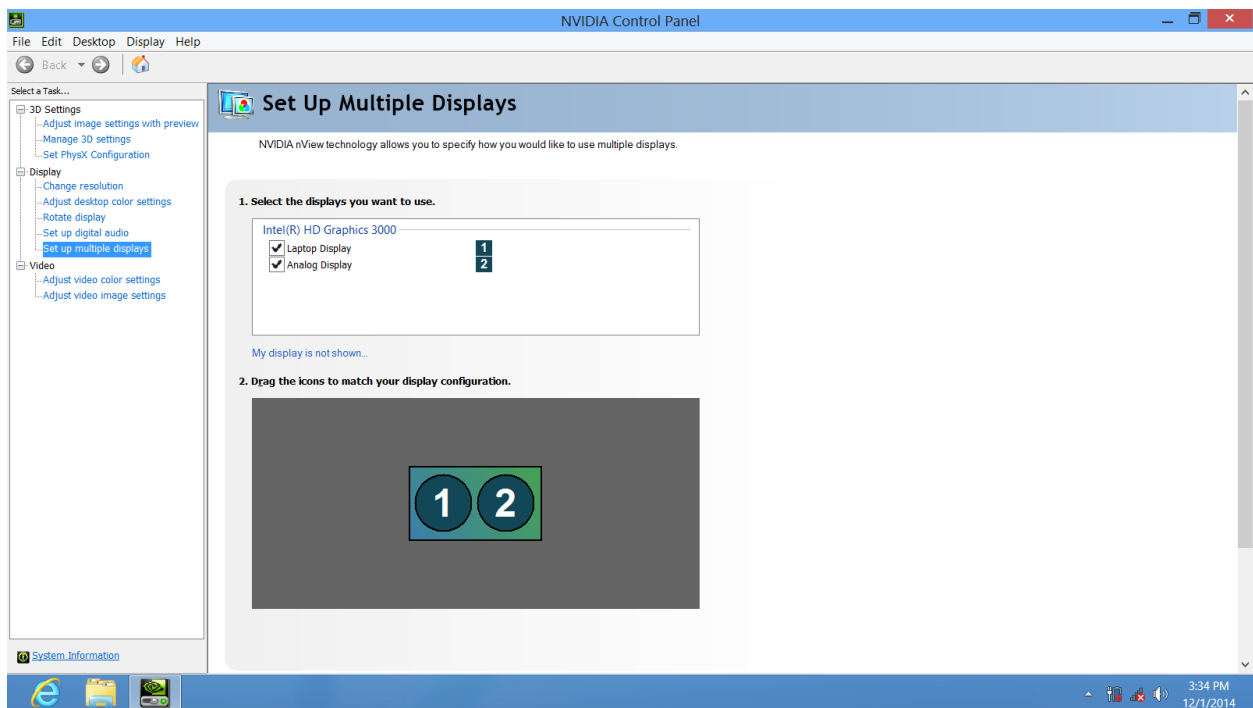


**問:** 當我使用 **Fn+F2** 進行螢幕切換時,都只能使用同步顯示或者都是延伸模式,如果我想使用另外一個模式應該怎麼切換?另外使用 **Win Key+P** 切換至延伸模式時,也只有同步顯示的模式可以使用,這是正常的嗎?

**答:** 這是正常的,建議您使用 **Fn+F2** 進行螢幕的切換不要使用 **Win Key+P** 的方式進行螢幕切換.

另外 **NVIDIA** 的驅動會自動記憶最後一次設定的狀態,所以 **Fn+F2** 只能切換所設定的狀態,如果需要更換切換的模式,可以進入 **NVIDIA** 控制介面進行設置,詳細請參考下列的操作步驟.

### 1. 連接外接螢幕後,滑鼠在桌面空白處點選右鍵,點選 **Set up multiple displays**



2. 在下圖的位置按下滑鼠右鍵就可以設定延伸或是同步顯示

