

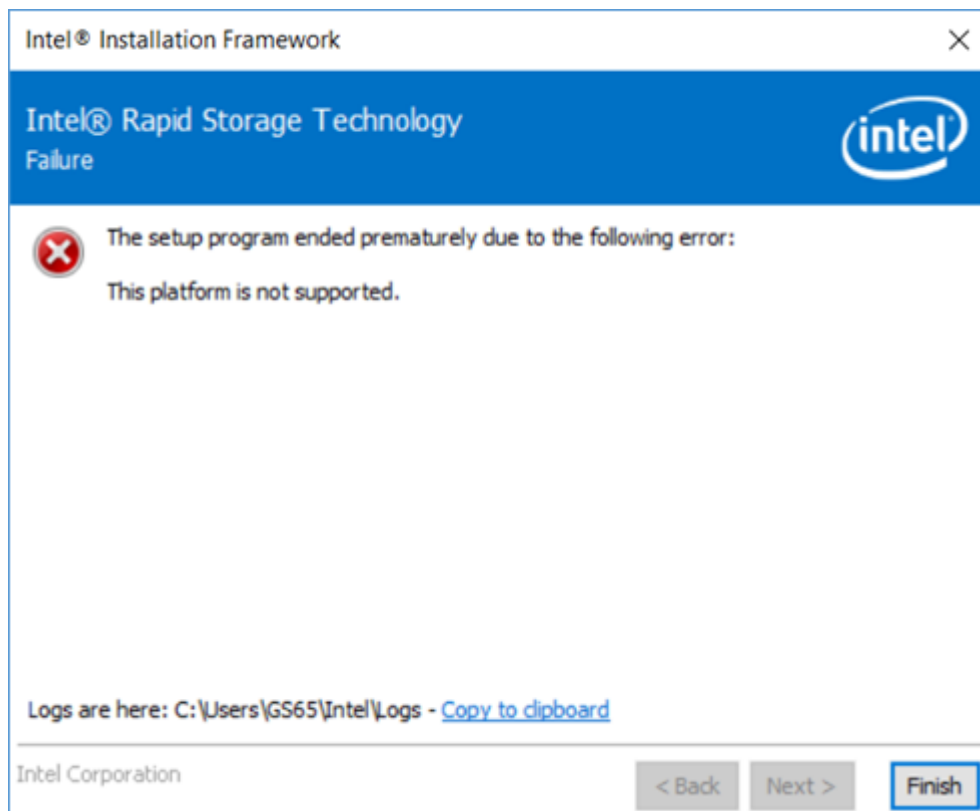
[产品信息] Intel RST 快速存储技术驱动

Q: 为什么 IRST 驱动程序无法被安装?

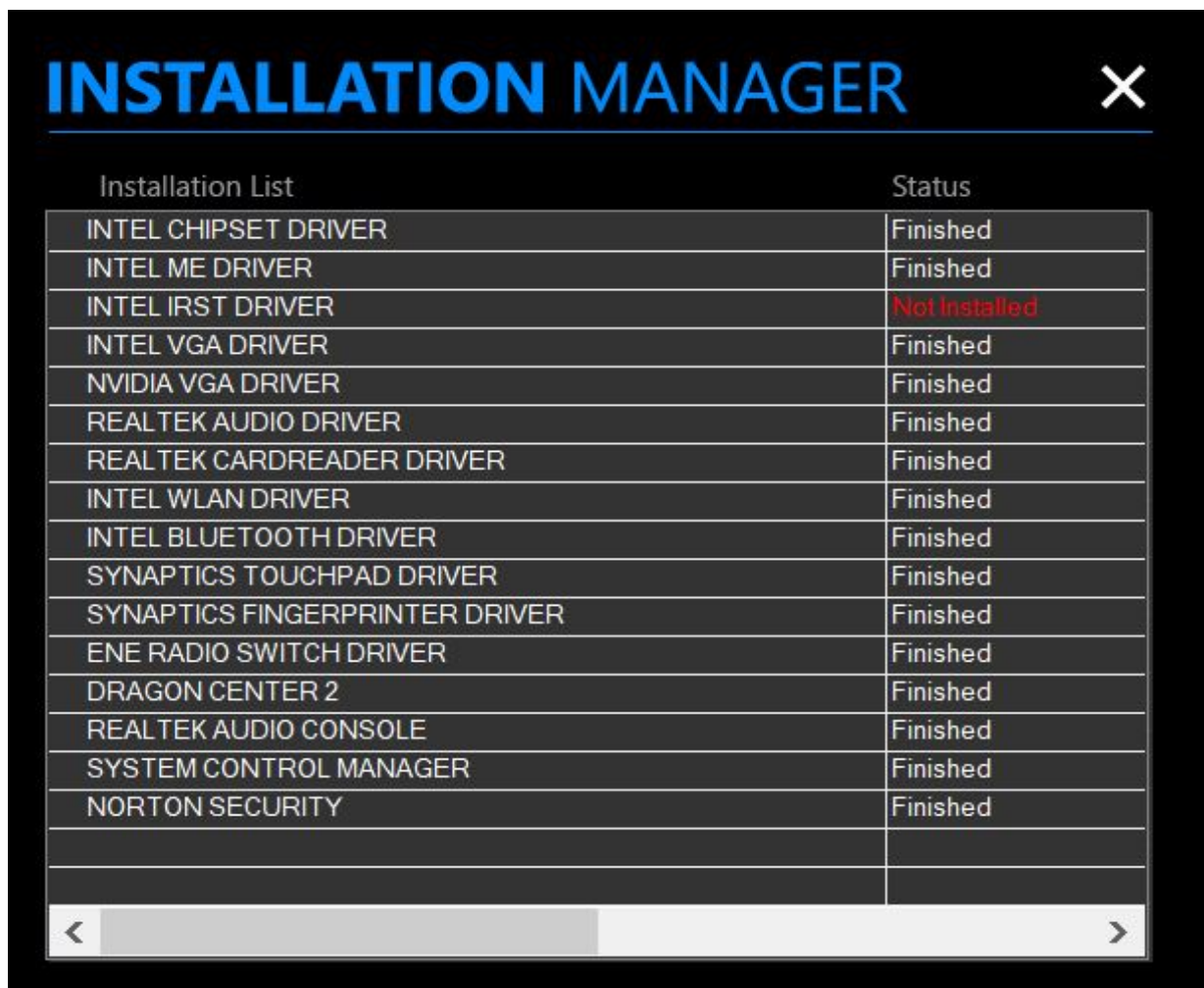
A: 在搭载单只 PCIe SSD 的系统仅且 BIOS 内默认的 SATA 模式为 AHCI 模式时，下方讯息将在特定状况下出现。

系统并不强制一定要安装 IRST 驱动程序，因为在搭载单只 PCIe SSD 的系统上套用 remapping 非必要条件且同样的 PCIe SSD 在相同系统环境下所提供的系统效能也能直接透过 Windows 内建的驱动程序所达成。

- 若是全新安装 IRST 驱动程序，在驱动程序安装过程中，错误讯息”此平台不支持”将会出现。



- 使用一键安装驱动程序的功能来替系统安装所有驱动/应用程序时，Intel IRST 驱动程序将会显示” Not Installed 未安装”。



附注：若预安装的系统上带有 IRST 驱动程序或在试着执行 Intel RST 快速存储技术应用程序时出现错误讯息 " IRST 驱动遗失或未被正确安装 "，请手动移除 IRST 驱动程序。

