

[改版訊息] Dragon Center

本文件適用所有支援 Dragon Center 的 MSI 筆記型電腦及 Vortex 產品。

請至 [MSI 官網](#) 產品概要頁面（控制）來確認您的產品是否支援 Dragon Center。

本文件提供 Dragon Center 各版本歷史更新紀錄，各版本重要更新如下。參考[全新安裝說明](#)來更新最新版本 Dragon Center。

若您希望更新 MSI Help Desk 和 Battery Calibration，請由下方所提供的方法中選擇一個執行，因系統上若已安裝舊版 MSI Help Desk 及 Battery Calibration，Dragon Center 安裝檔將不會自動更新 Help Desk 和 Battery Calibration。

- 至 MSI 官網下載 MSI Help Desk 及 Battery Calibration 的獨立安裝檔進行安裝／更新。
- 先自系統移除 MSI Help Desk 及 Battery Calibration 後，再執行 Dragon Center 安裝檔。

Dragon Center 歷史更新紀錄

1.2.1804.1201

[MSI Help Desk 1.0.1802.0501](#), [Battery Calibration 1.0.1609.1901](#)

- 修正 VR Ready 關閉時，不論是否有連接 HMD 裝置，SHIFT 將不再自動切換為 Turbo。

1.2.1802.0501

[MSI Help Desk 1.0.1802.0501](#), [Battery Calibration 1.0.1609.1901](#)

- 更新 Dragon Dashboard APP 下載 QR 碼。
- 更新 Help Desk 版本 1.2.1802.0501。
- 移除 X Boost 增加系統穩定性。

1.2.1801.2401

[MSI Help Desk 1.0.1707.2501](#), [Battery Calibration 1.0.1609.1901](#)

- 修正電源管理在系統移除 AC 和接上 AC 時設定異常。

1.2.1801.1701

[MSI Help Desk 1.0.1707.2501](#), [Battery Calibration 1.0.1609.1901](#)

- 修正系統監控的迷你視窗顯示 GPU 風扇資訊異常。

1.2.1711.2101

[MSI Help Desk 1.0.1707.2501](#), [Battery Calibration 1.0.1609.1901](#)

- 修正 Dragon Center 在工作站系列筆電上無法執行。
- 修正 USB LED 燈號無法點亮。

1.2.1710.1301

[MSI Help Desk 1.0.1707.2501](#), [Battery Calibration 1.0.1609.1901](#)

- 更新 X Boost (Active X Service: 1.0.0.13)。
- 修正手機裝置無法與 Vortex G25 8RE/8RD 連線。

1.2.1709.1101

[MSI Help Desk 1.0.1707.2501](#), [Battery Calibration 1.0.1609.1901](#)

- 修正 Windows 系統預設顯示語言為土耳其語言時，在搭配可超頻 CPU 機台上的 SHIFT 選單內沒有 Turbo 模式選項可以使用。
- 支援第八代 CPU 機台超頻功能。

1.2.1708.1401

[MSI Help Desk 1.0.1707.2501](#), [Battery Calibration 1.0.1609.1901](#)

- 支援新機種” Vortex G25 8RE/8RD” 超頻以及 LED 控制功能。
- VR Ready 的顯示視窗將會於該功能設定為”關閉”的幾秒後自動隱藏。

1.2.1707.2501

[MSI Help Desk 1.0.1707.2501](#), [Battery Calibration 1.0.1609.1901](#)

- 更新 MSI Help Desk。
- 調整功能運作行為：當 VR Ready 被設定為”關閉”時，Steam VR 軟體將不會自動啟動。

1.2.1706.1501

[MSI Help Desk 1.0.1706.1901](#), [Battery Calibration 1.0.1609.1901](#)

- 修正 System Tuner 內 Profile 設定頁面中 Nahimic 模式會自動與 Nahimic 控制頁面內的設定值同步。
- 修正在外接螢幕輸出時某些特定情況下 Dragon Center 桌面右下角圖示會顯示模糊。
- Dragon Center 更新時將一併更新 Help Desk。

1.2.1705.3101

[MSI Help Desk 1.0.1704.1801](#), [Battery Calibration 1.0.1609.1901](#)

- 更新工作站系列及 Prestige 系列上 Dragon Center 圖示設計。

1.2.1705.1801

[MSI Help Desk 1.0.1704.1801](#), [Battery Calibration 1.0.1609.1901](#)

- 修正 Dragon Center 在巴西語言（葡萄牙文）系統上無法正確開啟。

1.2.1705.1201

[MSI Help Desk 1.0.1704.1801](#), [Battery Calibration 1.0.1609.1901](#)

- 修正風扇轉速設定功能在某些特定情況下與預期行為不符。
- 修正 Nahimic VR 音效無法正常運作。

1.2.1704.2601

[MSI Help Desk 1.0.1704.1801](#), [Battery Calibration 1.0.1609.1901](#)

- 移除 Dragon Center 應用程式時，使用者設定檔將一併被刪除。
- 更新 X Boost (Active X Service: 1.0.0.12)。
- 修正 Dragon Center 導覽頁面上多國語言頁顯示錯誤。

1.2.1704.0701

[MSI Help Desk 1.0.1703.1001](#), [Battery Calibration 1.0.1609.1901](#)

- 將 VR ONE 的 SHIFT 預設為 Turbo 模式。
- LED Wizard 支援所有搭配多彩背光鍵盤筆記型電腦的背光鍵盤色彩及模式調整。
- 修正系統暫存檔案夾 DragonCenter_Updater 拼字錯誤。
- 支援工作站系列筆記型電腦預設藍色單彩背光鍵盤。

1.2.1703.2001

[MSI Help Desk 1.0.1703.1001](#), [Battery Calibration 1.0.1609.1901](#)

- 支援 Nahimic VR。
- 更新 X Boost (Active X Service: 1.0.0.11)。
- System Tuner 頁面支援 Nahimic、True Color、LED Wizard 和 MSI RGB 功能獨立開關。
- MSI RGB 在系統重啟後可正常運行。
- System Tuner > Fan Speed > ”Cooler Boost” 選項已與實體鍵盤的快捷鍵”Cooler Boost” 運作方式相同。
- 修正 Vortex LED 燈在系統喚醒即重啟後只顯示紅光。
- 修正 X Boost 選項於 System Tune · r 頁面消失。
- 修正客製化 Profile 還原預設值套用後 Windows 鍵機率性停止運作。
(僅適用於支援 NVIDIA Optimus 機種，例如 GE72VR)
- 修正顯卡自動切換異常，鎖定 NVIDIA 顯卡運行 (電源 LED 燈恆亮橘燈)。
(僅適用於支援手動切換顯示模式機種，例如 GT73VR)
- 修正系統在內顯 (iGPU) 模式下切換至 System Monitor 頁面時 Dragon Center 停止運作。

1.2.1701.1101

[MSI Help Desk 1.0.1611.1601](#), [Battery Calibration 1.0.1609.1901](#)

- 更新 X Boost (Active X Service: 1.0.0.10)。
- 支援 Workstation 機種。
- System Tuner 頁面下 Fan Speed 的 Cooler Boost 選項已可正常運作。

- 修正在資源監控小視窗開啟時關閉 Dragon Center 主視窗造成 Dragon Center 停止回應後關閉問題。
- 切換五種不同 SHIFT 模式時畫面提示圖示可正確顯示。
- 修正在特定使用情境下透過 Dragon Center 調整 TureColor 顯示模式時螢幕亮度無法正常顯示。

1.2.1610.2701

[MSI Help Desk 1.0.1609.3001](#), [Battery Calibration 1.0.1609.1901](#)

- 執行全新安裝 Dragon Center 時 Windows 安全性警語不再出現。
- 更新 Intel XTU 6.2.0.14。

1.2.1610.1801 ^{Beta}

[MSI Help Desk 1.0.1609.3001](#), [Battery Calibration 1.0.1609.1901](#)

- GPU 和 VRAM 頻率將不會在不可超頻的筆記型電腦上超頻。(CPU/GPU 超頻功能僅支援搭配可超頻的 Intel i7-6820HK CPU)
- X Boost 預設值設為關閉。
- X Boost 選項在 System Tuner 頁面可正常顯示。
- 更新 Intel XTU 6.2.0.10。

1.2.1609.0602

[MSI Help Desk 1.0.1609.0501](#), [Battery Calibration 1.0.1607.1801](#)

- 修正：系統自睡眠狀態喚醒後硬碟效能下降。
- 調整 Vortex 產品 CPU ratio。
- 更新 MSI Help Desk。

1.2.1608.2201

[MSI Help Desk 1.0.1608.2301](#), [Battery Calibration 1.0.1607.1801](#)

- 將 SHIFT 內”使用者自訂模式 (User Mode)” 改名為”電源選項 (Power Options)”。
- 修正：System Tuner 頁面上 SHIFT 與按壓 Fn+F7 組合鍵跳出的圖示訊息不一致。
- 更新 MSI Help Desk。

1.2.1608.0401

[MSI Help Desk 1.0.1605.0601](#), [Battery Calibration 1.0.1607.1801](#)

- 增加超頻設定相關警示說明。

1.2.1607.2701

[MSI Help Desk 1.0.1605.0601](#), [Battery Calibration 1.0.1607.1801](#)

- 修正：系統自睡眠狀態喚醒後 LED 背光鍵盤異常。
- 修正：Vortex 產品在 Turbo 模式下 CPU ratio 設定錯誤。

1.2.1607.1901

[MSI Help Desk 1.0.1605.0601](#), [Battery Calibration 1.0.1607.1801](#)

- 調整 GTX 1080 顯卡 GPU 超頻預設值。
- 更新 Battery Calibration。

1.2.1607.1101

[MSI Help Desk 1.0.1605.0601](#), [Battery Calibration 1.0.1508.1001](#)

- 支援 GPU 超頻功能。
- 支援 X Boost 功能。
- 修正：Nahimic 2 & GeForce Experice 無法透過 App Protal 正常執行。
- 加入 Battery Calibration 和 MSI Help Desk 至 Dragon Center 安裝檔。

1.1.1606.0802

- 修正：非 VR Ready 相關機種移除 VR Ready 選項。
- 修正：系統自睡眠／休眠狀態喚醒後 LED 狀態燈顯示異常。

1.0.1604.0101

- 調整 SHIFT 的 CPU 超頻預設值。
- 修正：少數多國語言系統上使用界面被切除、顯示異常。

1.0.1603.0301 / 1.0.1602.1902

- 修正：風扇控制功能運作異常。
- 支援 Vortex CPU (i7-6700K、i5-6600K) 超頻功能。
- 修正：行動裝置 Dragon Dashboard 連線錯誤。
- 修正：Vortex 產品 LED 狀態燈顯示異常。

MSI Help Desk 歷史更新紀錄

1.0.1802.0501

- 更新波蘭文系統 System Export 按鈕文字。
- 更新系統匯出資訊內 Windows OS 版本。

1.0.1707.2501

- 更新 MSI logo 圖示。
- 調整系統 HDI 版本匯出格式。

1.0.1706.1901

- 系統訊息匯出功能優化。

1.0.1704.1801

- Help Desk 完成安裝後，桌面上將不會自動建立 Help Desk 捷徑。

1.0.1703.1001

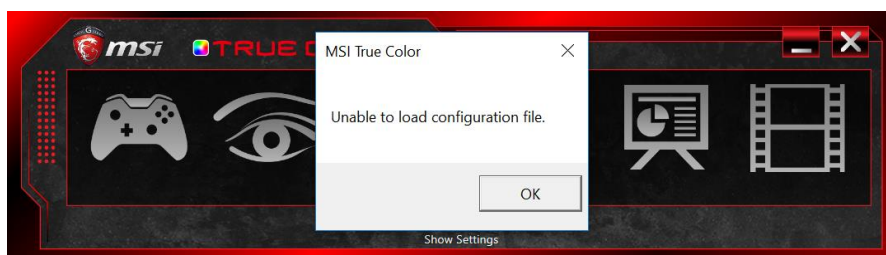
- 新增”重要訊息”推送服務。
- 新增 Windows hotfix 清單至系統匯出訊息檔案。

1.0.1611.1601

- 關閉 FAQ 彈出通知。

1.0.1609.3001

- 修正 MSI Help Desk 因引導 MSI TrueColor 更新失誤造成 MSI TrueColor 停止運作且跳出錯誤訊息”無法載入設定檔 (Unable to load configuration file)”。



MSI Battery Calibrathion 歷史更新紀錄

1.0.1609.1901

- 支援 VR ONE 6RD / 6RE。