

[改版讯息] Dragon Center

本文件适用所有支持 Dragon Center 的 MSI 笔记本电脑及 Vortex 产品。

请至 [MSI 官网](#) 产品概要页面（控制）来确认您的产品是否支持 Dragon Center。

本文件提供 Dragon Center 各版本历史更新纪录，各版本重要更新如下。参考[全新安装说明](#)来更新最新版本 Dragon Center。

若您希望更新 MSI Help Desk 和 Battery Calibration，请由下方所提供的方法中选择一个执行，因系统上若已安装旧版 MSI Help Desk 及 Battery Calibration，Dragon Center 安装档将不会自动更新 Help Desk 和 Battery Calibration。

- 至 MSI 官网下载 MSI Help Desk 及 Battery Calibration 的独立安装档进行安装 / 更新。
- 先自系统移除 MSI Help Desk 及 Battery Calibration 后，再执行 Dragon Center 安装档。

Dragon Center 历史更新纪录

1.2.1802.1201

[MSI Help Desk 1.0.1802.0501](#), [Battery Calibration 1.0.1609.1901](#)

- 修正 VR Ready 关闭时，不论是否有连接 HMD 装置，SHIFT 将不再自动切换为 Turbo。

1.2.1802.0501

[MSI Help Desk 1.0.1802.0501](#), [Battery Calibration 1.0.1609.1901](#)

- 更新 Dragon Dashboard APP 下载 QR 码。
- 更新 Help Desk 版本 1.2.1802.0501。
- 移除 X Boost 增加系统稳定性。

1.2.1801.2401

[MSI Help Desk 1.0.1707.2501](#), [Battery Calibration 1.0.1609.1901](#)

- 修正电源管理在系统移除 AC 和接上 AC 时设定异常。

1.2.1801.1701

[MSI Help Desk 1.0.1707.2501](#), [Battery Calibration 1.0.1609.1901](#)

- 修正系统监控的迷你窗口显示 GPU 风扇信息异常。

1.2.1711.2101

[MSI Help Desk 1.0.1707.2501](#), [Battery Calibration 1.0.1609.1901](#)

- 修正 Dragon Center 在工作站系列笔电上无法执行。
- 修正 USB LED 灯号无法点亮。

1.2.1710.1301

[MSI Help Desk 1.0.1707.2501](#), [Battery Calibration 1.0.1609.1901](#)

- 更新 X Boost (Active X Service: 1.0.0.13)。
- 修正手机装置无法与 Vortex G25 8RE/8RD 联机。

1.2.1709.1101

[MSI Help Desk 1.0.1707.2501](#), [Battery Calibration 1.0.1609.1901](#)

- 修正 Windows 系统默认显示语言为土耳其语言时,在搭配可超频 CPU 机台上的 SHIFT 选单内没有 Turbo 模式选项可以使用。
- 支持第八代 CPU 机台超频功能。

1.2.1708.1401

[MSI Help Desk 1.0.1707.2501](#), [Battery Calibration 1.0.1609.1901](#)

- 支持新机种 " Vortex G25 8RE/8RD " 超频以及 LED 控制功能。
- VR Ready 的显示窗口将会于该功能设定为 " 关闭 " 的几秒后自动隐藏。

1.2.1707.2501

[MSI Help Desk 1.0.1707.2501](#), [Battery Calibration 1.0.1609.1901](#)

- 更新 MSI Help Desk。
- 调整功能运作行为: 当 VR Ready 被设定为 " 关闭 " 时, Steam VR 软件将不会自动启动。

1.2.1706.1501

[MSI Help Desk 1.0.1706.1901](#), [Battery Calibration 1.0.1609.1901](#)

- 修正 System Tuner 内 Profile 设定页面中 Nahimic 模式会自动与 Nahimic 控制页面内的设定值同步。
- 修正在外接屏幕输出时某些特定情况下 Dragon Center 桌面右下角图标会显示模糊。
- Dragon Center 更新时将一并更新 Help Desk。

1.2.1705.3101

[MSI Help Desk 1.0.1704.1801](#), [Battery Calibration 1.0.1609.1901](#)

- 更新工作站系列及 Prestige 系列上 Dragon Center 图标设计。

1.2.1705.1801

[MSI Help Desk 1.0.1704.1801](#), [Battery Calibration 1.0.1609.1901](#)

- 修正 Dragon Center 在巴西语言 (葡萄牙文) 系统上无法正确开启。

1.2.1705.1201

[MSI Help Desk 1.0.1704.1801](#), [Battery Calibration 1.0.1609.1901](#)

- 修正风扇转速设定功能在某些特定情况下与预期行为不符。
- 修正 Nahimic VR 音效无法正常运作。

1.2.1704.2601

[MSI Help Desk 1.0.1704.1801](#), [Battery Calibration 1.0.1609.1901](#)

- 移除 Dragon Center 应用程序时，用户配置文件将一并被删除。
- 更新 X Boost (Active X Service: 1.0.0.12)。
- 修正 Dragon Center 导览页面上多国语言页显示错误。

1.2.1704.0701

[MSI Help Desk 1.0.1703.1001](#), [Battery Calibration 1.0.1609.1901](#)

- 将 VR ONE 的 SHIFT 默认为 Turbo 模式。
- LED Wizard 支持所有搭配多彩背光键盘笔记本电脑的背光键盘色彩及模式调整。
- 修正系统临时文件夹 DragonCenter_Updater 拼字错误。
- 支持工作站系列笔记本电脑默认蓝色单彩背光键盘。

1.2.1703.2001

[MSI Help Desk 1.0.1703.1001](#), [Battery Calibration 1.0.1609.1901](#)

- 支援 Nahimic VR。
- 更新 X Boost (Active X Service: 1.0.0.11)。
- System Tuner 页面支持 Nahimic、True Color、LED Wizard 和 MSI RGB 功能独立开关。
- MSI RGB 在系统重启后可正常运行。
- System Tuner > Fan Speed > " Cooler Boost " 选项已与实体键盘的快捷键 " Cooler Boost " 运作方式相同。
- 修正 Vortex LED 灯在系统唤醒即重启后只显示红光。
- 修正 X Boost 选项于 System Tune. r 页面消失。
- 修正客制化 Profile 还原默认值套用后 Windows 键机率性停止运作。
(仅适用于支持 NVIDIA Optimus 机种，例如 GE72VR)
- 修正显卡自动切换异常，锁定 NVIDIA 显卡运行 (电源 LED 灯恒亮橘灯)。
(仅适用于支持手动切换显示模式机种，例如 GT73VR)
- 修正系统在内显 (iGPU) 模式下切换至 System Monitor 页面时 Dragon Center 停止运作。

1.2.1701.1101

[MSI Help Desk 1.0.1611.1601](#), [Battery Calibration 1.0.1609.1901](#)

- 更新 X Boost (Active X Service: 1.0.0.10)。
- 支持 Workstation 机种。
- System Tuner 页面下 Fan Speed 的 Cooler Boost 选项已可正常运作。

- 修正在资源监控小窗口开启时关闭 Dragon Center 主窗口造成 Dragon Center 停止响应后关闭问题。
- 切换五种不同 SHIFT 模式时画面提示图标可正确显示。
- 修正在特定使用情境下透过 Dragon Center 调整 TureColor 显示模式时屏幕亮度无法正常显示。

1.2.1610.2701

[MSI Help Desk 1.0.1609.3001](#), [Battery Calibration 1.0.1609.1901](#)

- 执行全新安装 Dragon Center 时 Windows 安全性警语不再出现。
- 更新 Intel XTU 6.2.0.14。

1.2.1610.1801 ^{Beta}

[MSI Help Desk v1.0.1609.3001](#), [Battery Calibration v1.0.1609.1901](#)

- GPU 和 VRAM 频率将不会在不可超频的笔记本电脑上超频。(CPU/GPU 超频功能仅支持搭配可超频的 Intel i7-6820HK CPU)
- X Boost 默认值设为关闭。
- X Boost 选项在 System Tuner 页面可正常显示。
- 更新 Intel XTU 6.2.0.10。

1.2.1609.0602

[MSI Help Desk 1.0.1609.0501](#), [Battery Calibration 1.0.1607.1801](#)

- 修正：系统自睡眠状态唤醒后硬盘效能下降。
- 调整 Vortex 产品 CPU ratio。
- 更新 MSI Help Desk。

1.2.1608.2201

[MSI Help Desk 1.0.1608.2301](#), [Battery Calibration 1.0.1607.1801](#)

- 将 SHIFT 内 " 用户自定义模式 (User Mode) " 改名为 " 电源选项 (Power Options) "。
- 修正：System Tuner 页面上 SHIFT 与按压 Fn+F7 组合键跳出的图标讯息不一致。
- 更新 MSI Help Desk。

1.2.1608.0401

[MSI Help Desk 1.0.1605.0601](#), [Battery Calibration 1.0.1607.1801](#)

- 增加超频设定相关警示说明。

1.2.1607.2701

[MSI Help Desk 1.0.1605.0601](#), [Battery Calibration 1.0.1607.1801](#)

- 修正：系统自睡眠状态唤醒后 LED 背光键盘异常。
- 修正：Vortex 产品在 Turbo 模式下 CPU ratio 设定错误。

1.2.1607.1901

[MSI Help Desk 1.0.1605.0601](#), [Battery Calibration 1.0.1607.1801](#)

- 调整 GTX 1080 显卡 GPU 超频默认值。
- 更新 Battery Calibration。

1.2.1607.1101

[MSI Help Desk 1.0.1605.0601](#), [Battery Calibration 1.0.1508.1001](#)

- 支持 GPU 超频功能。
- 支持 X Boost 功能。
- 修正：Nahimic 2 & GeForce Experice 无法透过 App Protal 正常执行。
- 加入 Battery Calibration 和 MSI Help Desk 至 Dragon Center 安装档。

1.1.1606.0802

- 修正：非 VR Ready 相关机种移除 VR Ready 选项。
- 修正：系统自睡眠 / 休眠状态唤醒后 LED 状态灯显示异常。

1.0.1604.0101

- 调整 SHIFT 的 CPU 超频默认值。
- 修正：少数多国语言系统上用户接口被切除、显示异常。

1.0.1603.0301 / 1.0.1602.1902

- 修正：风扇控制功能运作异常。
- 支持 Vortex CPU (i7-6700K、i5-6600K) 超频功能。
- 修正：行动装置 Dragon Dashboard 联机错误。
- 修正：Vortex 产品 LED 状态灯显示异常。

MSI Help Desk 历史更新纪录

1.0.1802.0501

- 更新波兰文系统 System Export 按钮文字。
- 更新系统汇出信息内 Windows OS 版本。

1.0.1707.2501

- 更新 MSI logo 图示。
- 调整系统 HDI 版本汇出格式。

1.0.1706.1901

- 系统讯息汇出功能优化。

1.0.1704.1801

- Help Desk 完成安装后，桌面上将不会自动建立 Help Desk 快捷方式。

1.0.1703.1001

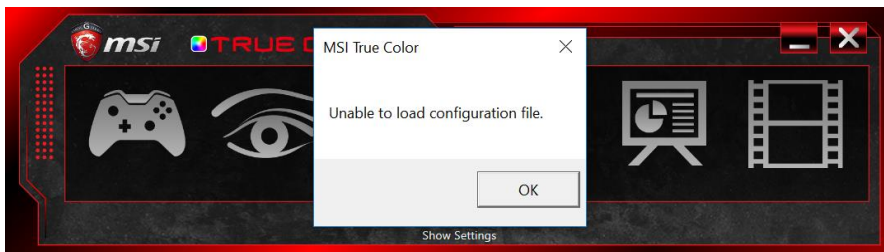
- 新增”重要讯息”推送服务。
- 新增 Windows hotfix 列表至系统导出讯息档案。

1.0.1611.1601

- 关闭 FAQ 弹出通知。

1.0.1609.3001

- 修正 MSI Help Desk 因引导 MSI TrueColor 更新失误造成 MSI TrueColor 停止运作且跳出错误讯息 " 无法加载配置文件 (Unable to load configuration file) " 。



MSI Battery Calibrathion 历史更新纪录

1.0.1609.1901

- 支援 VR ONE 6RD / 6RE。