

## [操作说明] NVIDIA 显示适配器驱动程序全新安装与更新

适用机种：搭载 NVIDIA 显示芯片的 MSI 笔记本电脑

本说明提供如何完整移除 NVIDIA 显示适配器驱动程序而不在系统内留下旧版本的相关数据及配置文件案，移除后再透过 GeForce Experience 或 MSI 官网上取得的版本执行安装。

### 开始执行移除及更新前...

\* 下载并保存 [DDU](#) 与对应的 NVIDIA 显示驱动。

(DDU 下载连结可能会随着更新而改变，访问 [Guru3d.com](#) 取得最新版 Display Driver Uninstaller)

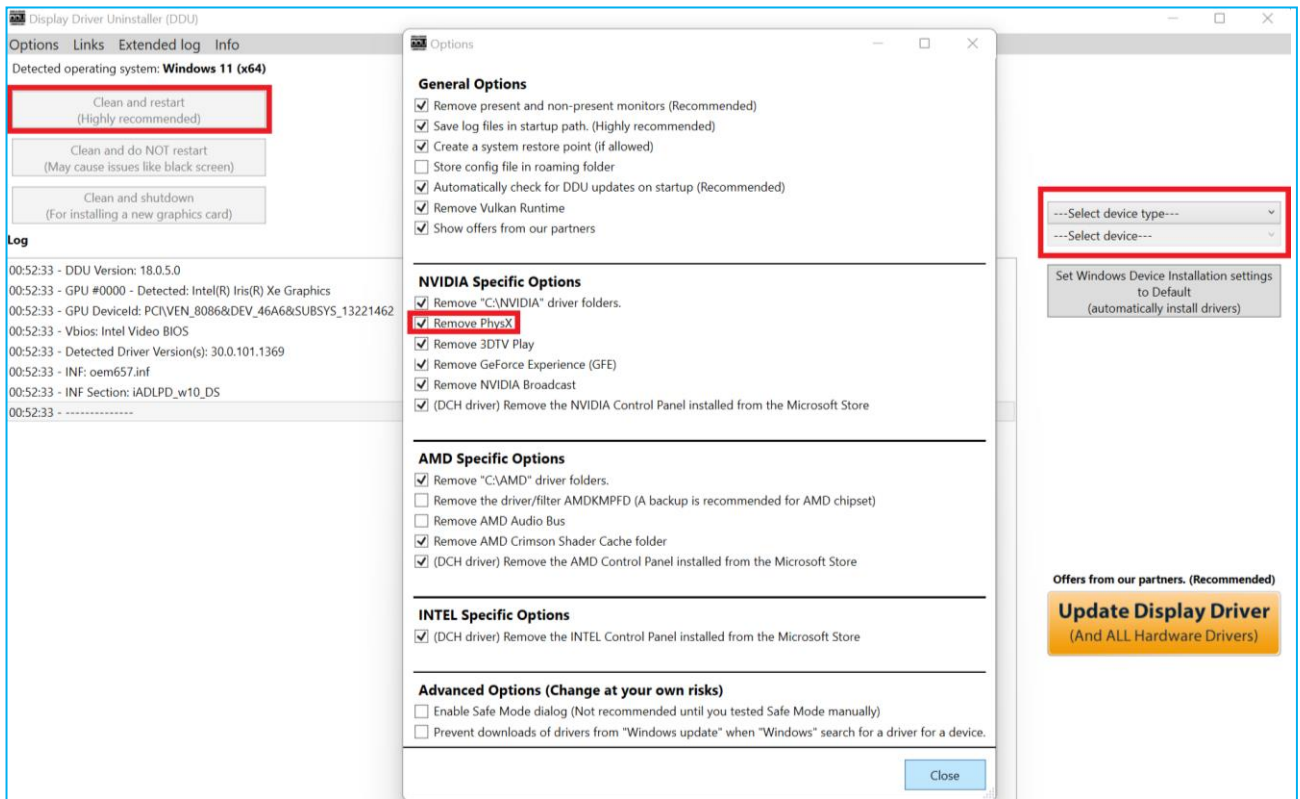
\* 请移除有线网络或者关闭无线网络联机，确保系统网络联机已断开。

\* 在移除及安装驱动程序过程中可能需要多次重开机，请务必于更新过程中保持电源连接的状态。

### 移除现有驱动程序

#### 1. 使用 "DDU 软件" 移除驱动程序

- I. 在 "Safe Mode 安全模式" 中运行 DDU
- II. DDU 控制接口将于系统重启进入安全模式后自动显示。
- III. 点选选项并勾选 "Remove PhysX"
- IV. 确认选择 NVIDIA 显示适配器并点击 "Clean and restart" 来移除驱动程序。  
(系统将于 DDU 执行完毕后自动重启)

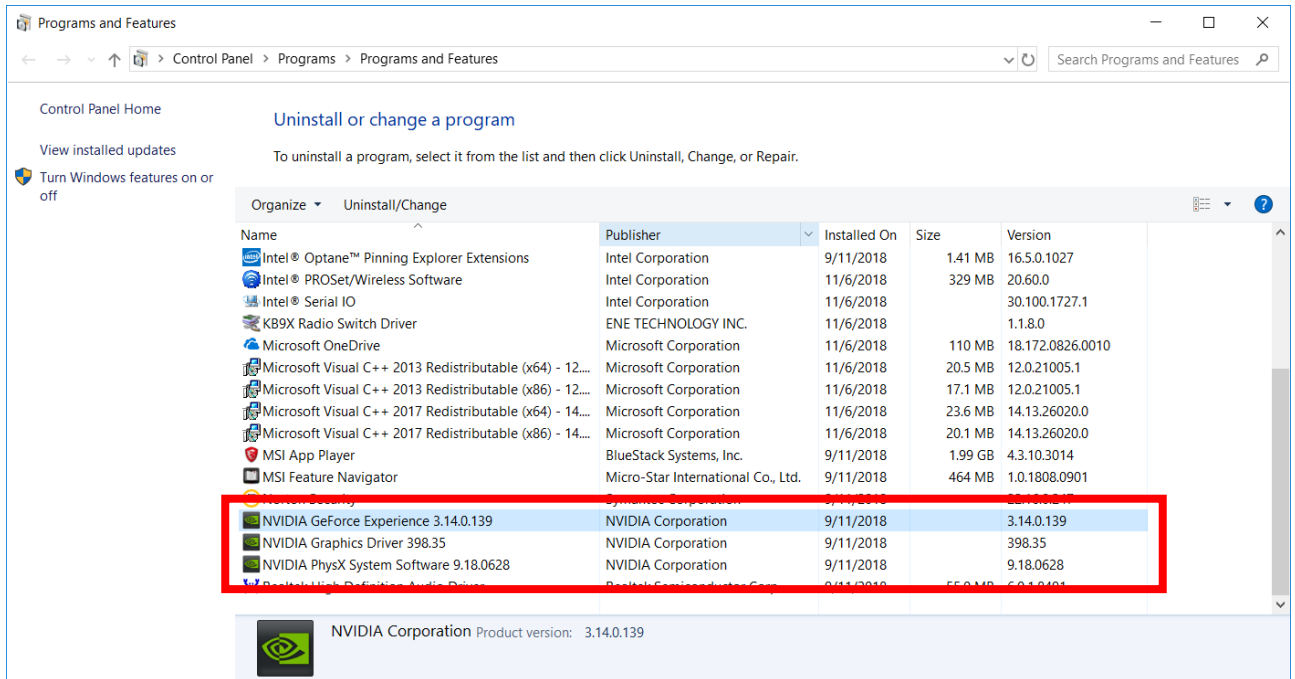


\*图示仅供参考

V. NVIDIA 显示适配器将于驱动程序移除后在设备管理器内显示”Microsoft 基本显示适配器”。

## 2. 从 ”程序和功能” 移除驱动程序

- I. 点选搜寻并输入”控制台”
- II. 选择”程序集”后点选”卸载程序”
- III. 按顺序双击 NVIDIA 相关驱动程序来手动执行移除程序



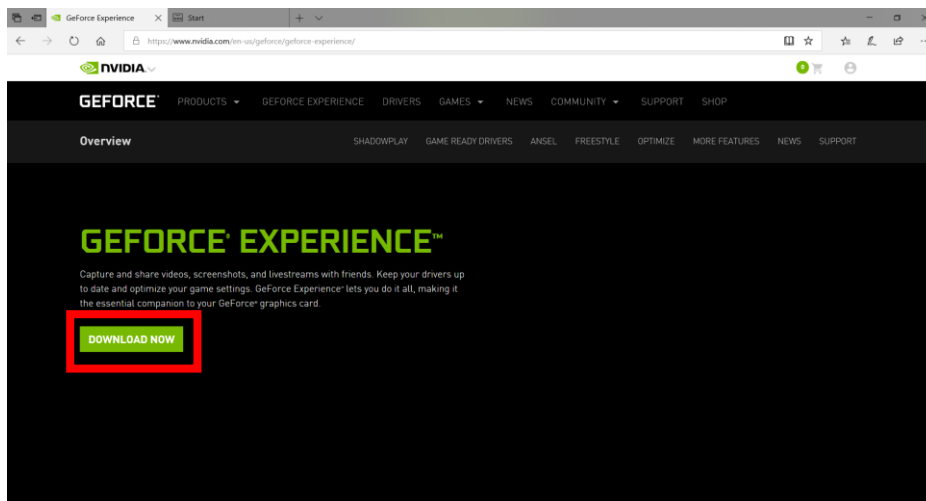
## 3. 从 ”设备管理器” 移除驱动程序

- I. 在 Windows 图示上点选右键并选择 ”设备管理器”
- II. 在”显示适配器”上双击鼠标左键
- III. 在 NVIDIA 显示适配器上再次双击鼠标左键
- IV. 选择”驱动程序”页面并点选”卸载装置”
- V. 勾选”删除此装置的驱动程序软件”
- VI. 点选”卸载”按钮来开始移除程序

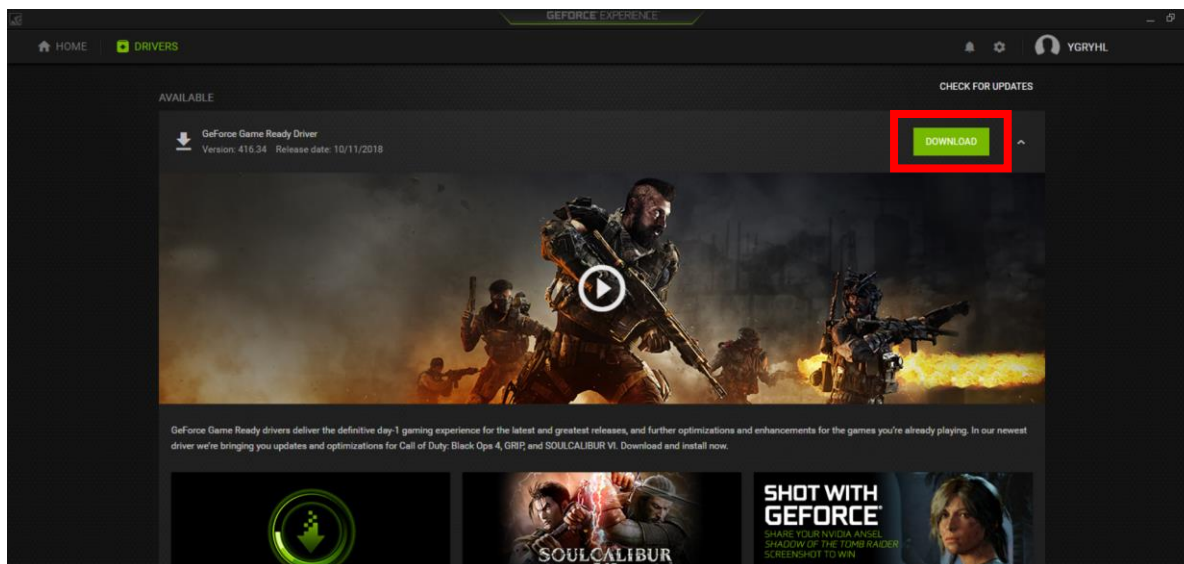
## 安装&更新 NVIDIA 驱动程序

### 1. 透过 GeForce Experience 取得驱动程序更新

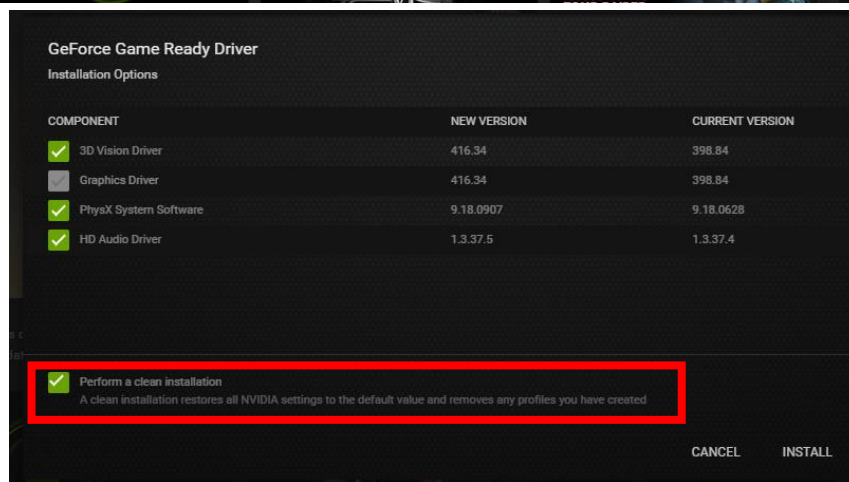
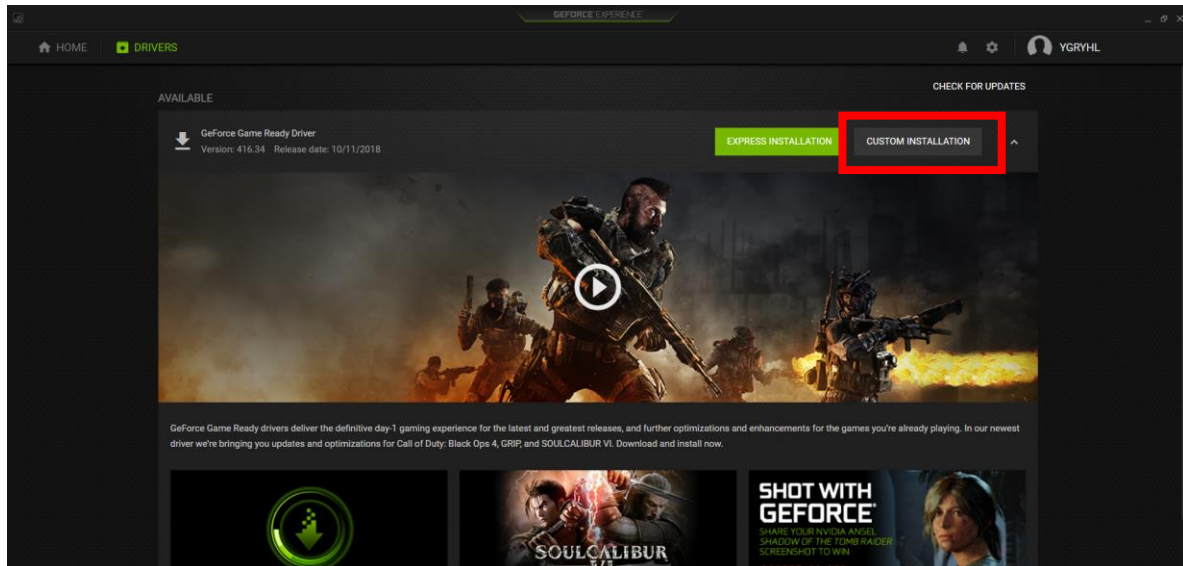
- I. 下载/更新 GeForce Experience  
请确保 GeForce Experience 版本 3.15.0.164 或更新的版本已安装。  
(从 [NVIDIA 官网](#) 下载)



- II. 从 GeForce Experience 上下载 NVIDIA 显示适配器驱动程序  
 安装完最新版本 GeForce Experience 后，运行 GeForce Experience -> 点选“驱动程序”页面 -> 点选“下载”按钮来取得最新版本的 Game Ready 驱动。

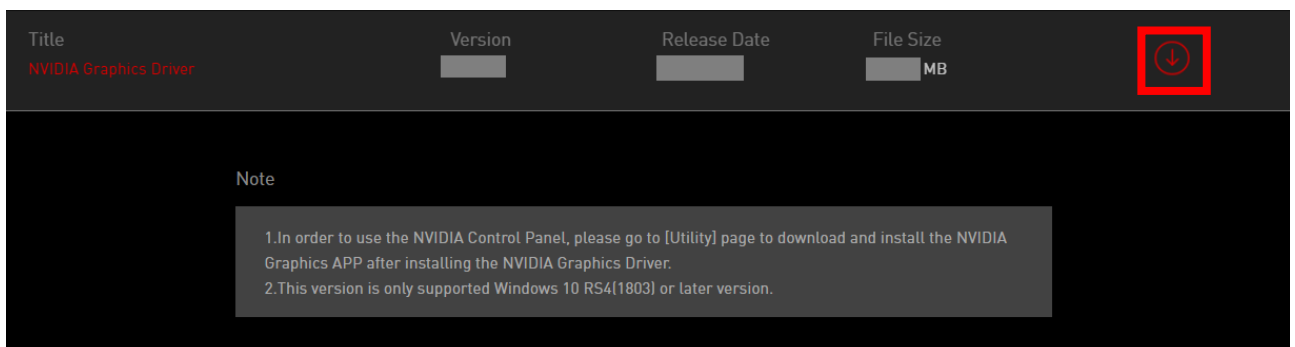


- III. 安装/更新显示适配器驱动程序  
 待安装档下载完成，点选“CUSTOM INSTALLATION” -> 勾选“Perform a clean installation”在按下“Install”来开始安装程序。

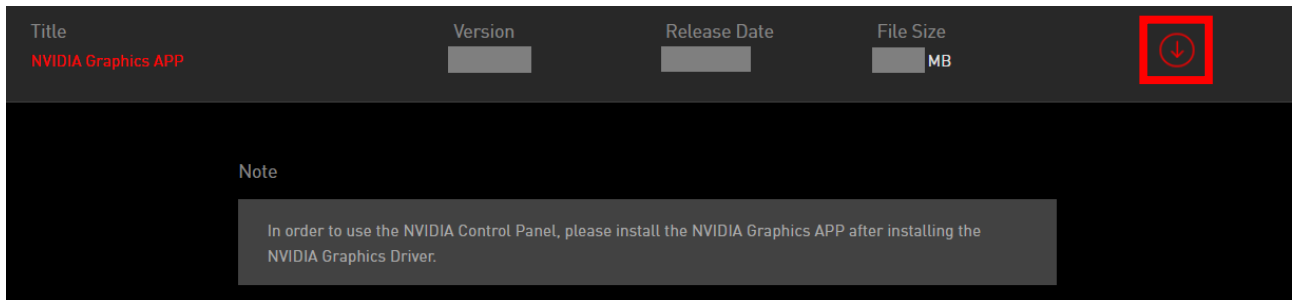


## 2. 透过 MSI 官网取得驱动程序更新

I. 从 MSI 官网下载页面下载 NVIDIA 显示适配器驱动程序安装档。



II. 从 MSI 官网下载页面 -> 工具程序 -> 下载 NVIDIA 显示适配器应用程序安装文件。



- III. 解压缩安装档再于“**Setup.exe**”上双击鼠标左键开始安装程序
- IV. 参照画面中的指令完成驱动程序安装。
- V. 驱动程序安装完成后，解压缩应用程序安装文件 -> 在“**Setup.exe**”上双击鼠标左键开始安装应用程序
- VI. 选择“**NVIDIA Graphics and GeForce Experience**”选项再参照画面中的指令完成安装。

