

## [操作指南] 如何于 BIOS 中设定 RAID

此份文件适用于所有支持 RAID 的 MSI 笔记本电脑。

这篇操作指南引导您如何于 BIOS 中设定 RAID。开始之前，请确认 2 颗(或偶数数量)的 M.2SSD 已安装于您的笔电上。

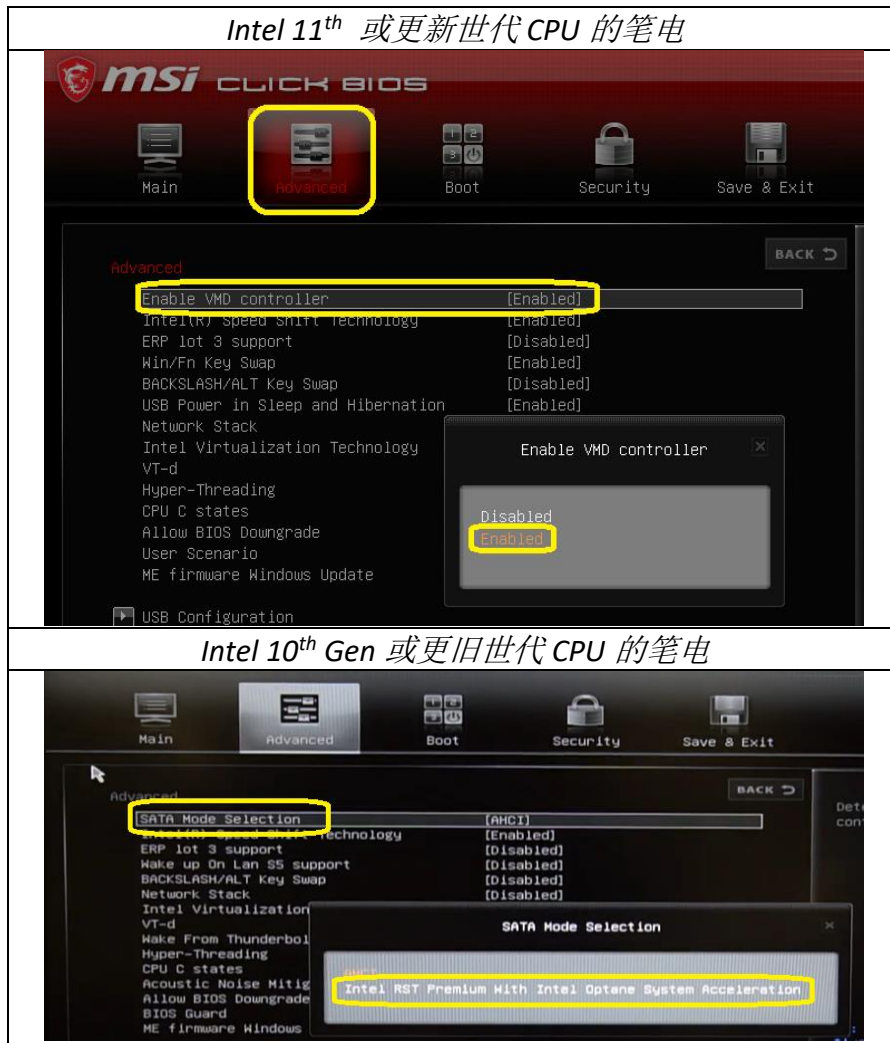
### 注意:

- \* 请联系 MSI 服务据点或支持团队进行 SSD 升级或取得相关信息，以确保升级的效能。
- \* 请将 SSD 里的数据备份，以避免过程中数据被格式化。

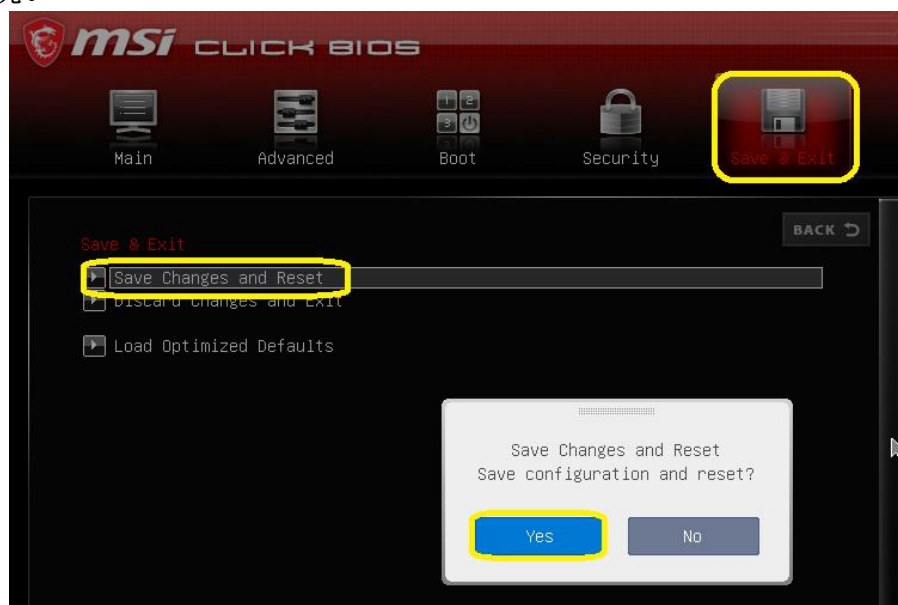
1. 启用笔记本电脑，并在 MSI Logo 出现时按 **"DEL"** 键，以进到 BIOS 选单。
2. 在 Main menu 下选择 **"Storage Information"**，并确认有显示 2 颗(或您安装的数量) SSD 信息。



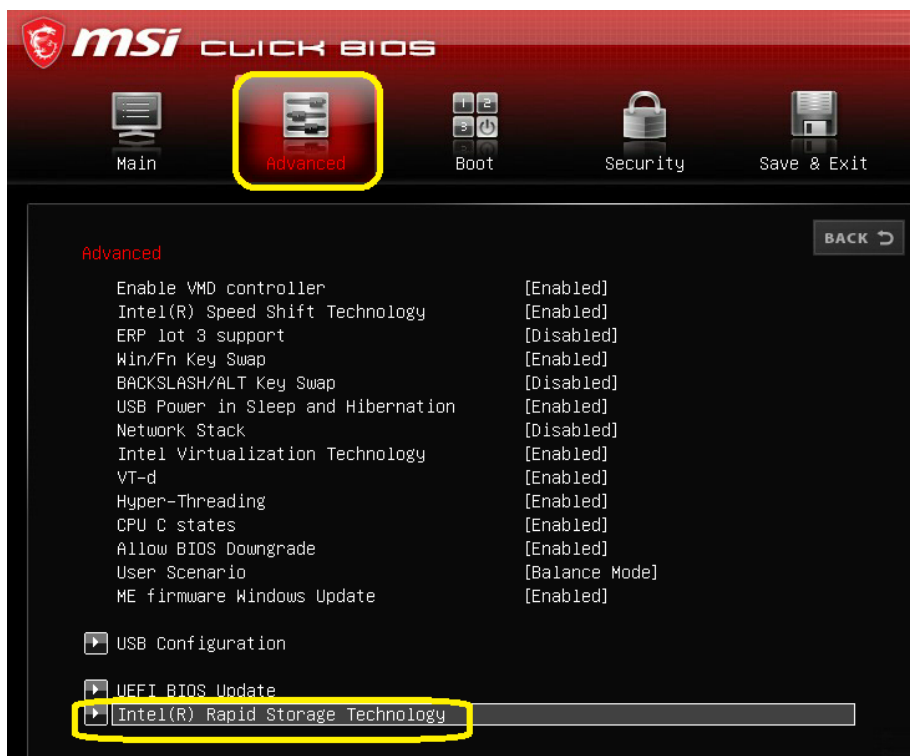
3. 到 “Advanced” 选单，选择并启用 “**Enable VMD controller**” 或在 “**SATA Mode Selection**” 下设定 “**Intel RST Premium With Intel Optane System Acceleration**”。



4. 到 “Save & Exit” 选单，选择 “**Save Changes and Reset**” → 点选 “**Yes**” 重启系统。



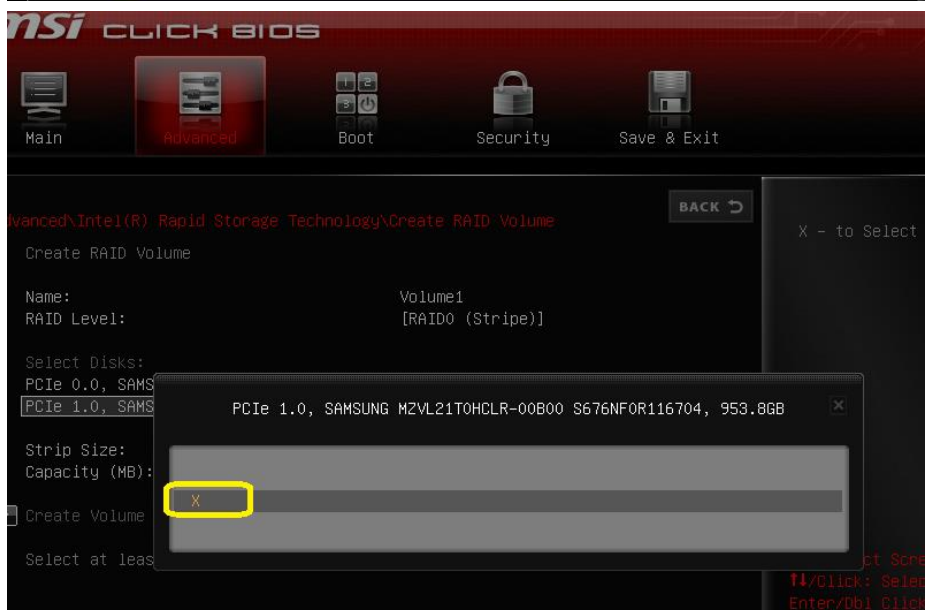
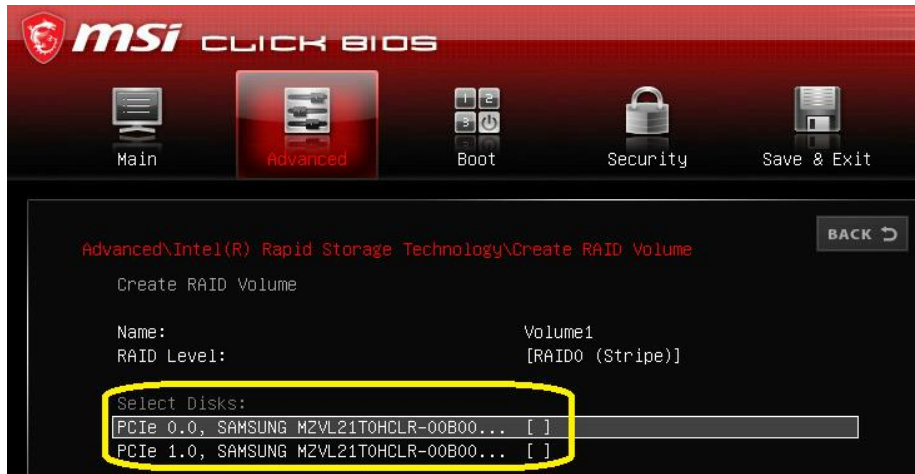
5. 在 MSI Logo 出现时按 **"DEL"** 键，再次进到 BIOS 选单。
6. 到 **"Advanced"** 选单，选择 **"Intel® Rapid Storage Technology"** → 点选 **"Create RAID Volume"**。



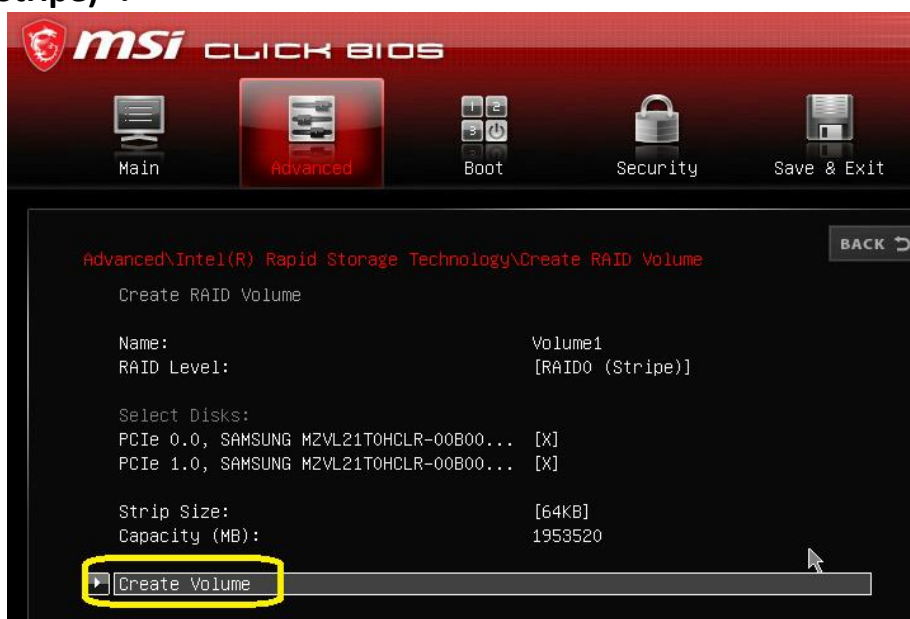
7. 选择 “RAID Level” → 根据您的需求点选 “RAID0” 或 “RAID1”。



8. 点选每一颗 SSD，选择 “X” 后，按 “enter” 键。



9. 确认 SSD 都标上“X” 后，选择 “Create Volume” → 点选 “Volume1, RAID0 (Stripe)”。





10. 当您看见 RAID 相关信息，表示 RAID 已设定完成。到 “Save & Exit” 选单，选择 “Save Changes and Reset” → 点选 “Yes” 重启系统。

