

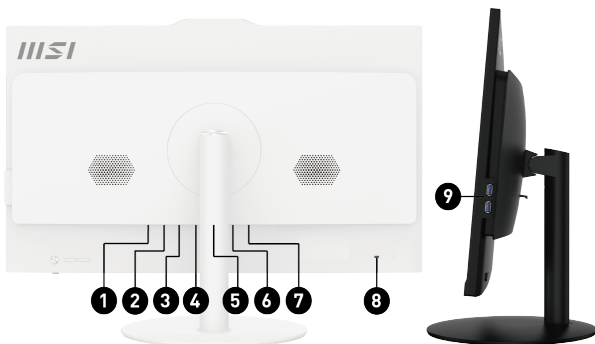
### Окно в большой мир



Picture and logos

### SELLING POINTS

- Windows 11 Домашняя- MSI рекомендует Windows 11 Pro для бизнеса
- 27" дисплей IPS-класса со светодиодной подсветкой и разрешением Full-HD (1920x1080 пикселей)
- Процессор до Intel® Core™ i7-13700 Raptor Lake и память DDR4
- Технологии защиты глаз: MSI Anti-Flicker и Less Blue Light
- Встроенная веб-камера с функцией Windows Hello повышает конфиденциальность и производительность пользователей
- Широкие углы обзора: 178°
- Программное обеспечение Tobii Aware для защиты конфиденциальности
- Приложение MSI Cloud Center позволяет организовать частное облачное хранилище для файлов с мобильных устройств (под управлением Android или iOS)
- Беспроводной модуль Wi-Fi 6E
- Программный TPM-модуль для защиты конфиденциальных данных
- Иммерсивные аудиоэффекты DTS Audio Processing
- Silent PRO Cooling: система охлаждения серверного класса для бесшумной и стабильной работы устройства
- DataSheet: Общие Характеристики серии PRO AP272 13M (pdf)



1. DC Jack
2. 1x HDMI™ out (2.0b)
3. 1x DP out (1.4)
4. 1x RJ45
5. 1x USB 3.2 Gen 2 Type-A/ 1x USB 3.2 Gen 2 Type-C
6. 2x USB 3.2 Gen 1 Type A
7. 1x Mic-in/ 1x Line-out
8. 1x слот замка Кенсингтона
9. 2x USB 2.0 Type-A

**SPECIFICATION**

Operating Systems	Operating Systems	Windows 11 Home
	OS	SINGLE-LANGUAGE(WIN 11 HOME SL PLUS OLC OA3 EM)
Model	Part No	9S6-AF8311-429
	MKT Name	PRO AP272 13M
	MKT Spec	PRO AP272 13M-429RU
	Color	ID1/Black-Black-Black
Input Device	WebCam	internal webcam
I/O Ports	Lock type	Kensington
Processor	CPU Number	Intel Core i3-13100
	CPU Clock	3.4GHz
	CPU Cores	4
	TDP	60W
	Cache	12 MB Intel® Smart Cache
	Threads	8
Chipset	Chipsets	H610
Memory	Memory Size	16GB(8GB*2)
	Memory Type	DDR4 SDRAM
	Memory Speed	1600(3200)MHz
	Module Type	SO-DIMM
	слотов памяти (Всего/Свободных)	2/0
	Max Capacity	Max 64GB
Discrete Graphics	GPU1 VRAM Size	N/A
	GPU1 VRAM Type	N/A
Storage	SSD Size	512GB
	HDD1 Size	N/A
	SSD Config	512GB*1
	SSD Interface	PCIe GEN3x4
	SSD Form Factor	M.2-2280 M-KEY
	M.2 slots (Total/Free)	1/0
	HDD1 RPM	N/A
	HDD1 Form Factor	N/A
	HDD1 Interface	N/A
	отсеков для приводов 3.5" (Всего/Свободных)	0/
	отсеков для приводов 2.5" (Всего/Свободных)	1/1
	ODD(Type)	N/A
	ODD Height	N/A
	ODD Type	N/A
Communications	LAN	Realtek RTL8111H
	WLAN	INTEL/9462.NG.WG.NV
	WLAN Version	802.11ac 1x1+BT
	BT Version	5
Audio	Audio Chipset	Realtek ALC897
	Audio Type	2.1 Channel HD Audio
I/O Ports (Front)	USB 2.0 Type A	2
I/O Ports (Rear)	USB 3.2 Gen 2 Type C (R)	1
	USB 3.2 Gen 2 Type A (R)	1
	USB 3.2 Gen 1 Type A (R)	2
	RJ45	1
	HDMI™ out	1x (v2.0)
	DP out	1x (v1.4)
Power	AC Adapter Output	120W
	Battery	N/A
	Battery Whrs	N/A

In The Box	Keyboard Interface	WIRELESS
	Mouse Interface	WIRELESS
	Power Cord	1
	AC Adaptor	1
	Warranty Card	N/A
	Quick Guide	1
	User Manual	1
	VESA Mount kit	N/A
	Mouse	MA04
Design	Adjustment (Tilt)	-5°~20°(+/-2°)
	Adjustment (Swivel)	N/A
	Adjustment (Height)	N/A
	Adjustment (Pivot)	N/A
Dimension & Weight	Weight (Net kg)	4.63
	Weight (Gross kg)	8
	Product Dimension with Holder (WxDxH) (mm)	N/A
	Product Dimension with Holder (WxDxH) (inch)	N/A
	Inside Carton Dimension with Holder (WxDxH) (mm)	N/A
	Inside Carton Dimension with Holder (WxDxH) (inch)	N/A
	Inside Carton Dimension with Stand (WxDxH) (mm)	696 x 218 x 490
	Inside Carton Dimension with Stand (WxDxH) (inch)	27.4 x 8.58 x 19.29
Product Dimension with Stand (WxDxH)	Product Dimension with Stand (WxDxH) (mm)	613.49 x 268.00 x 457.66
	Product Dimension with Stand (WxDxH) (inch)	24.15 x 10.55 x 18.02
Warranty	Warranty	N/A
Regulatory Compliance	Operating, Storage Temperature	0° C ~ 35° C ; -20° C ~ 60° C
	Operating, Storage Humidity	0% ~ 85%;0% ~ 90%
	Regulatory Compliance	FCC(Class B), CB/CE, UL(CUL), BSMI, VCCI, RCM(C-Tick)
Barcode Info	EAN	4711377104814